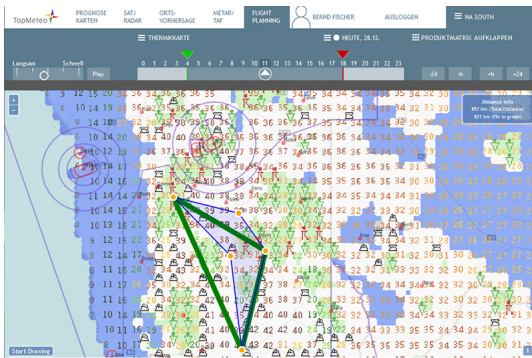


Was macht man, wenn's Wetter nicht passt? Man redet drüber. In der „Uni“ Bitterwasser nutzte Bernd Fischer vom TopMeteo-Team die Gelegenheit des Ruhetages, einem großen Publikum exemplarisch zu zeigen, wie man optimal strukturiert das Kartenangebot von TopMeteo für die meteorologische Streckenplanung nutzt. Schon der erste Schritt überraschte manchen, so simpel er auch ist. Denn nicht immer treffen die Vorhersagen das tatsächliche Geschehen, deshalb sucht selbst Bernd Fischer zu allererst mal den frühmorgendlichen Vergleich: Stimmen Satellitenbild und Wolkenvorhersage überein? Wenn schon die sich nicht decken, ist Skepsis angebracht

Neugierig machte Bernd Fischer mit dem Ausblick auf das, was im nächsten Frühjahr bei TopMeteo als neuer Service geboten wird: Dann lassen sich Streckenflüge über den unterschiedlichsten Karten (Bewölkung, Thermik, PFD) planen. Für jede Stunde (Foto) lässt sich nachschauen, wie es auf den Abschnitten des geplanten Fluges aussieht. Per Mausklick werden bei Bedarf Ausweichstrecken eingesetzt.

in der neuen Debriefing-Funktion analysierte Bernd Fischer Station für Station über dem jeweils zugehörigen Satellitenbild den 1400-km-Flug von Simon Briel, bei dem er dabei war.



*Das Dreieck spannt um Bitterwasser auf (fette Linie), der tatsächlich geplante Flugweg wird durch die blaue markiert. Schon um 11 Uhr UTC zeigen sich reichlich Gewitter. / The triangle spans around Bitterwasser (bold line), the actually planned flight path is marked by the blue one. Thunderstorms start to appear at 11:00 UTC.*

Meteo: How you better prepare

What do you do when the weather is not right? You talk about it. In the "University" Bitterwasser Bernd Fischer from the TopMeteo team took the opportunity of the canceled day to show a large audience how to optimally use the TopMeteo range of maps for meteorological route planning. The first step surprised some, however it is so simple. Because the predictions do not always match the realities that's why Bernd Fischer compares them early in the morning: Does the satellite image and the cloud forecast match? If they don't coincide, skepticism is appropriate.

Bernd Fischer made curious with what will be offered as a new service at TopMeteo in spring: Then cross country flights can be planned using a wide variety of maps (clouds, thermal, PFD). For every hour you can check how it looks on the sections of the planned flight (photo). Alternative routes can be used at the click of a mouse. And in the new debriefing function Bernd Fischer analyzed Simon Briel's 1400 km flight position by position over the associated satellite images.